



EWS SONNENFELD BRUCK/LEITHA (NÖ)



Sonnenstrom & Landwirtschaft Mit Agri-Photovoltaik die doppelte Ernte von Acker- und Grünlandflächen!

In der Stadt Bruck an der Leitha (NÖ) ist seit Herbst 2022 die 5,5 ha Agri-PV Forschungs- und Pilotanlage EWS Sonnenfeld Bruck/Leitha in Betrieb.

Sie ist ein Kooperationsprojekt der Energiepark Bruck/Leitha GmbH und der EWS Consulting GmbH. Das Projekt wird aus Mitteln des Klima- und Energiefonds gefördert und im Rahmen des Programms „Muster- und Leuchtturmprojekte Photovoltaik“ durchgeführt.

Sonnenfeld für Kommunen, Energiegemeinschaften und Powerbauern

Aufgrund der Tatsache, dass bei Agri-PV Anlagen eine Fläche doppelt genutzt wird, entsteht keine Konkurrenz zur Lebensmittelproduktion. Sie verdoppeln lediglich den Erlös aus ohnehin bestehenden und bewirtschafteten Flächen und steigern die Biodiversität.

Daten und Fakten

- 80 % optimierte Flächennutzung für Landwirtschaft
- 18 % Blühstreifen
- 2 % PV-Anlage

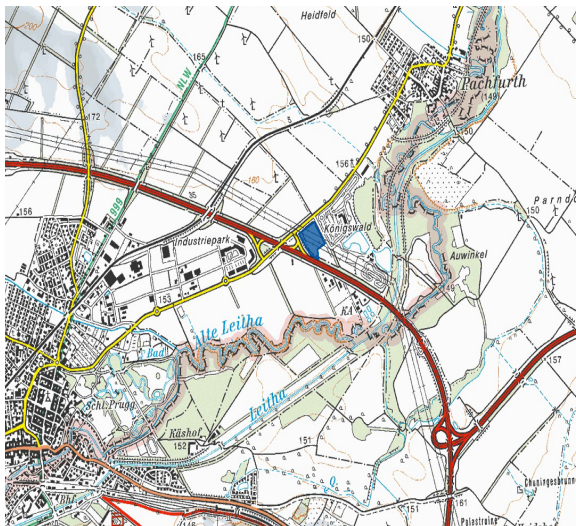


**Österreichische Klimaziele: 100 % Erneuerbarer Strom bis 2030.
Der jährliche PV-Ausbau muss sich verzehnfachen!**

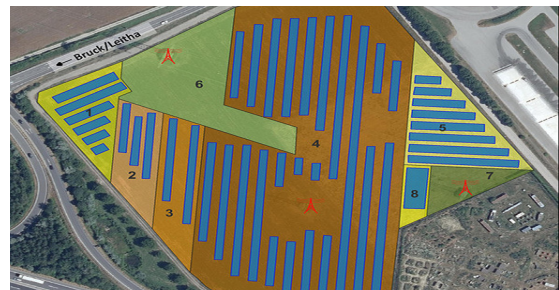
EWS Sonnenfeld Bruck/Leitha

Acht Forschungszonen am EWS Sonnenfeld Bruck/Leitha:

Übersichtskarte (Planungsfläche )



- 1 - Süd-Ost-Ausrichtung starr, Neigung 20°
- 2 - Sonnenfeld mit 6 m Bewirtschaftungsbreite
- 3 - Sonnenfeld mit 12 m Bewirtschaftungsbreite
- 4 - Sonnenfeld mit 9 m Bewirtschaftungsbreite
- 5 - Süd-Ausrichtung starr, Neigung 20°
- 6 - Unverbaute Referenzfläche mit landwirtschaftlicher Bewirtschaftung
- 7 - Referenzfläche Brache
- 8 - Ost-West-Ausrichtung starr, Neigung 16°



**GOOD NEWS
FOR PLANET
EARTH**

Planung und Umsetzung
EWS Consulting GmbH
30 Jahre Know-how!
www.ews-consulting.com

Kontakt und Information:
DI Verena Bernardi
Tel.: +43 664 85 49 348
v.bernardi@ews-consulting.com

